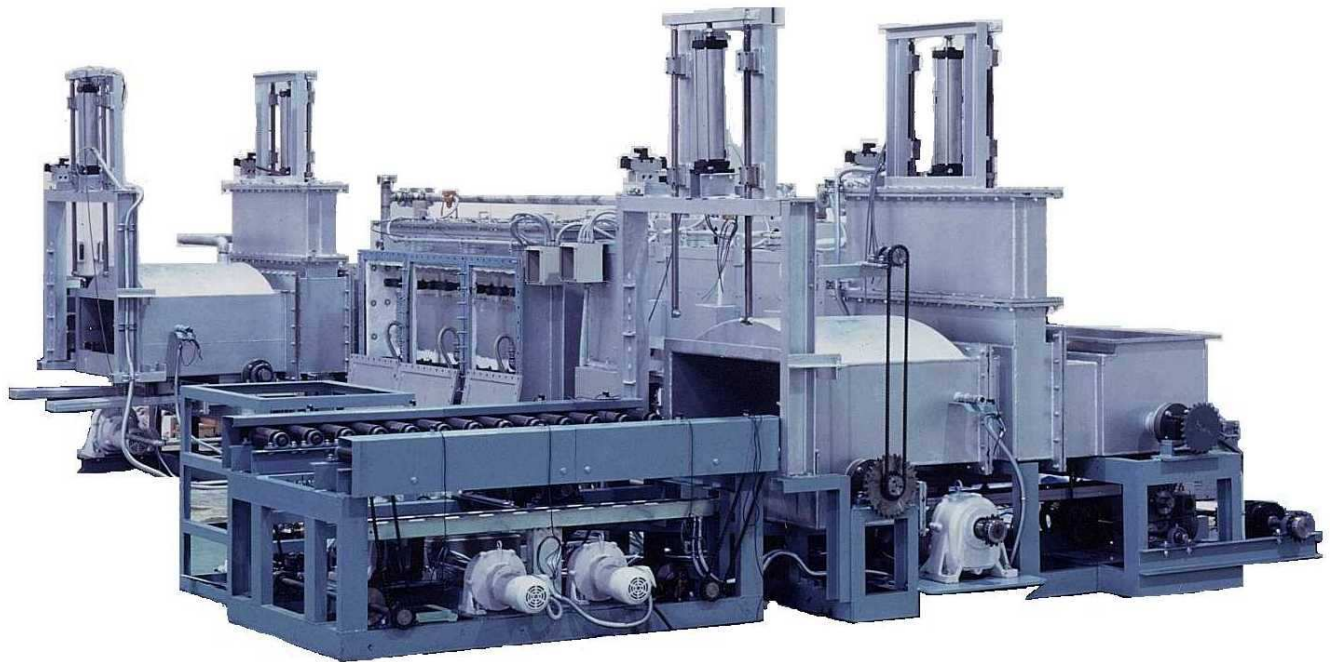


プッシャー式電気炉

本設備はトレイバッチ式自動搬送により、無人連続操業に適した結合材除去、及び焼結用プッシャー式電気炉です。



仕様

仕様	炉型式	結合材除去炉	焼結炉
目的		結合材除去・予備焼結	焼結
処理材		酸化セラミックス	酸化セラミックス
能力		3.75kg/hr	10.2kg/hr
温度		Max. 1000℃ Nor. 700℃	Max. 1500℃ Nor. 1400℃
雰囲気		大気	大気
温度制御		6ゾーン	6ゾーン
ヒーター容量		60kVA	150kVA
ヒーター		金属発熱体	MoSi ₂
炉内寸法		300W×140H×7580D	300W×130H×7500D

※ 雰囲気炉も製作可能です



株式会社 広 築

HIROCHIKU CO., LTD.

機器事業部 〒650-0047 神戸市中央区港島南町4丁目2-4

TEL (078) 306-2980 FAX (078) 306-2981

[URL] <http://www.hirochiku.co.jp>